



Instruction Manual

Momentum X312
Momentum X410

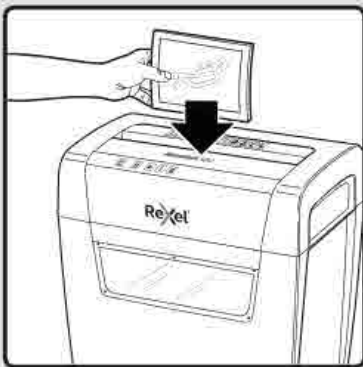
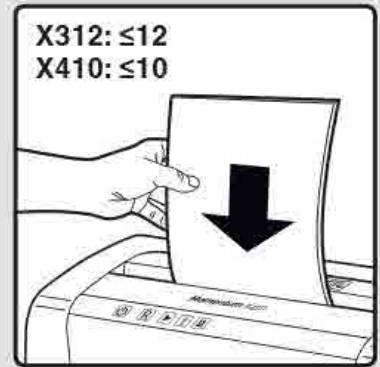
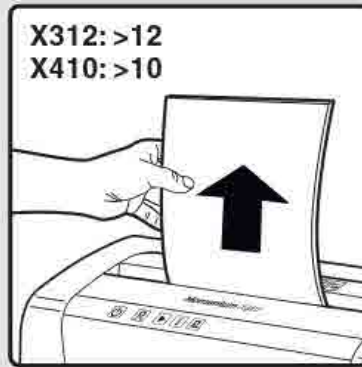
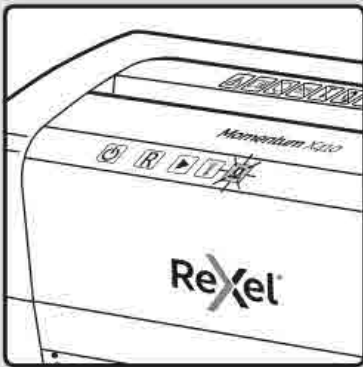
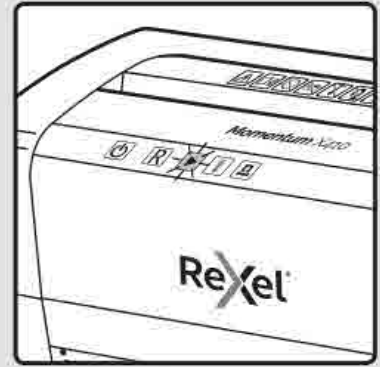
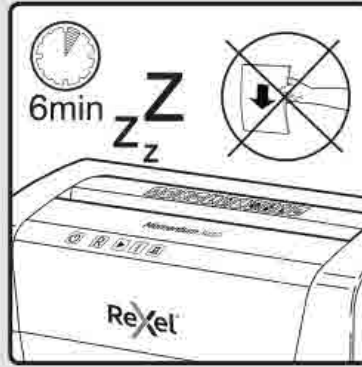
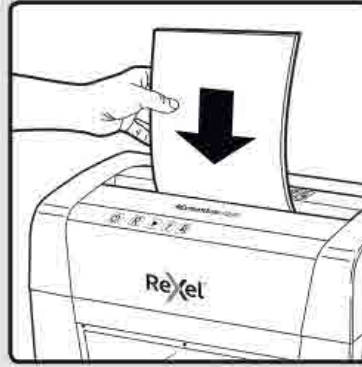
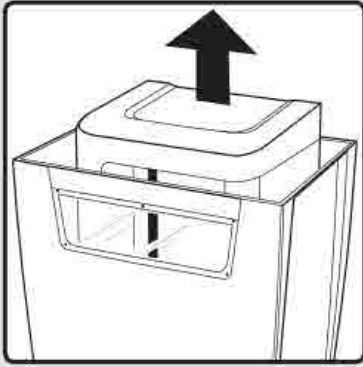


Specifications

Model	X312	X410
Cut level	P-3 (5x42mm)	P-4 (4x28mm)
Sheet Capacity	12 sheets (80 gsm)	10 sheets (80 gsm)
Duty Cycle	3 mins on / 60 mins off	3 mins on / 60 mins off
Bin Size	23 litres	23 litres
Volts / Hz	220-240V / 50/60Hz	220-240V / 50/60Hz
Amperage	0.8 A	0.8 A

 To register and activate the warranty go to www.rexeurope.com/register







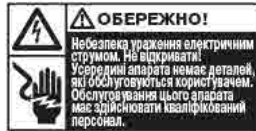
Уважно прочитайте й збережіть ці важливі інструкції з безпеки



Щоб ознайомитися з повною версією інструкцій з експлуатації, корисними порадами та посібником із пошуку й усунення несправностей, відвідайте веб-сайт www.rexeleurope.com/support



Наведений далі символ, який нанесено на виріб, означає, що відкривання апарата може призвести до тяжкої травми або летального випадку.
НЕ ВІДКРИВАТИ!



- Використовуйте пристрій виключно за призначенням.
- Під'єднайте цей пристрій виключно до такого джерела електричного струму, напруга якого відповідає електричним параметрам, нанесеним на пристрій.
- Під'єднайте цей пристрій до електричної розетки, що розташовується поряд і до якої легко дістати.
- Не під'єднайте це обладнання до розгалужувача або ж до шнура-подовжувача.
- Недотримання цих інструкцій може призвести до пошкодження майна та (або) травмування людей, а також до припинення дії гарантії.
- Не намагайтеся обслуговувати чи ремонтувати цей пристрій самостійно.
- Для вторинної переробки відділіть обрізки паперу від обрізків кредитних карт.
- Забороняється користуватися пристроєм, якщо його шнур або вилку пошкоджено.
- Будьте обережними під час переміщення цього обладнання, щоб не натрапити на нерівні поверхні чи сторонні предмети на підлозі.
- Прочитайте всю інформацію про безпеку та вивчіть всі інструкції. Виробник не несе відповідальності за випадки матеріальної шкоди або травм, викликаних неправильним поводженням з пристроєм чи недотримання техніки безпеки. У таких випадках гарантія буде анульована.
- Пристрій призначений для використання в приміщенні. Не використовуйте зовні приміщення.
- Тримайте пристрій подалі від вологи.
- Будьте пильні весь час і завжди будьте обережні, що ви робите. Не використовуйте електрообладнання, якщо вам бракує концентрації або свідомості, або якщо ви знаходитесь під впливом наркотиків, алкоголю чи ліків. Навіть момент неухважності може призвести до серйозних нещасних випадків і травм при використанні електроприладів.
- Неприпустимими відкривати, модифікувати чи ремонтувати пристрій. Не кидайте, не пробивайте, не ламайте пристрій і не піддавайте його впливу високого тиску.
- Не припустимими є внесення змін та технічні модифікації пристрою.
- Перед використанням пристрою перевірте пристрій та кабель (у разі необхідності адаптер) на наявність пошкоджень. Якщо є якісь видимі пошкодження, сильний запах, або перегрів компонентів, відразу від'єднайте всі з'єднання і припиніть використання пристрою.

Попереджувальні символи



Заборонено утилізувати CD-диски!



Уникайте потрапляння ювелірних виробів до пристрою!



Немає кредитних карток



Уникайте потрапляння краватки та одягу до пристрою!



Уникайте потрапляння довгого волосся до пристрою!



Не засовуйте руки до приймального отвору!



Це обладнання не призначено для використання дітьми



Кількість аркушів, що можна вставляти до отвору

Індикатори



Подрібноувач в експлуатації



Охолодження



Паперовий джем

Панель управління



Потужність



В зворотному режимі

Допоміжне обладнання

Використовуйте виключно допоміжне обладнання Rexel.

Аркуші для змащування (20) - 2101949

Аркуші для змащування (12) - 2101948

Гарантія

Виробник гарантує нормальну роботу цього апарата впродовж двох років від дати покупки (за умови нормальної експлуатації). Упродовж гарантійного періоду компанія ACCO Brands Europe на власний розсуд безкоштовно забере апарат, що має дефекти, на ремонт або ж замінить його на новий. Чинна гарантія не поширюється на дефекти, зумовлені неправильним використанням цього пристрою або ж його використанням не за призначенням.

Для гарантійного обслуговування цього пристрою необхідно підтвердження дати його купівлі. Ремонт або зміна конструкції пристрою з боку осіб, яким компанія ACCO Brands Europe не надала такі повноваження, призведе до припинення дії гарантії. Ми завжди робимо все можливе, щоб реальна робота нашої продукції відповідала заявленим характеристикам. Ця гарантія не впливає на законні права споживачів, визначені чинним державним законодавством, що регулює продаж товарів.

Продуктивність подрібнення Momentum X312/X410

Пристрій МОЖЕ подрібнювати наступне:



- X312: Аркуші паперу 12
- X410: Аркуші паперу 10
- Зшитий папір (якщо скоба розташовується не далі, ніж за 25 мм від кута)
- Скоби 26/6 та 24/6 або дрібніше
- Папір малих форматів.



- X312: Аркуші паперу 12
- X410: Аркуші паперу 10
- Папір зі скріпками (якщо скріпка розташовується не далі, ніж за 25 мм від кута)
- Скріпки малого/середнього розміру для паперу (макс. товщина дроту 0,9 мм)
- Папір зі щільністю понад 80/100 г/кв. м.



Цупкий папір або картки зі щільністю до 200 г/кв. м.



Глянцевий папір або аркуші з друкованим покриттям з обох боків.



Кілька зігнутих аркушів паперу (папір формату А3, складений навпіл).

Пристрій НЕ МОЖЕ подрібнювати наступне:



Масивні скоби. Переконайтеся, що довжина ніжки скоби не перевищує 6 мм.



Великі скріпки для паперу. Переконайтеся, що довжина скріпки для паперу не перевищує 32 мм



Пластикові листи, ламіновані документи, пластикові теки.



Затискачі для паперу.



Зшиті документи.



Кредитна карта



Наклейки.



Журнали та інші документи, які зшивалися з використанням багатьох скоб або скріпок.



Не розпилюйте аерозолі поблизу цього пристрою!



Заборонено використовувати мастило з пляшок



Диски CD та DVD.

Утилізація відходів електричного й електронного обладнання (WEEE)

По завершенні терміну експлуатації виріб являє собою відходи електричного й електронного обладнання (WEEE). Зверніть увагу, що відходи електричного й електронного обладнання (WEEE) заборонено утилізувати разом із несорттованим побутовим сміттям. Такі відходи мають збиратися окремо, щоб їх можна було розібрати та повторно переробити, повторно використати чи рекуперувати їхні компоненти та матеріали (як паливо для виробництва електроенергії).

Місцеві органи влади створили громадські пункти прийому вторинної сировини для збирання відходів електричного та електронного обладнання (WEEE). Для тих, хто здає відходи, послуги таких пунктів безкоштовні.

Будь ласка, доставте відходи електричного та електронного обладнання (WEEE) до пункту прийому вторинної сировини, що розташовується поблизу вашого будинку чи офісу.

Якщо вам складно з'ясувати розташування пункту прийому вторинної сировини, роздрібний продавець, у якого ви купили цей пристрій, має прийняти відходи електричного та електронного обладнання (WEEE).

За відсутності зв'язку з роздрібним продавцем просимо вас зв'язатися з ACCO для отримання допомоги в розв'язанні цієї проблеми.

Вторинна переробка відходів електричного та електронного обладнання (WEEE) має на меті захист навколишнього середовища, збереження здоров'я людей, ощадливе ставлення до запасів сировини та матеріалів, удосконалення сталого розвитку та покращене постачання споживчих товарів до країн Європейського союзу. Це досягається завдяки відновленню цінної вторинної сировини й скороченню утилізації відходів. Ви можете зробити свій внесок у досягнення описаних цілей, здаючи відходи електричного та електронного обладнання (WEEE) до пункту прийому вторинної сировини.

Ваш виріб містить символ «Відходи електричного та електронного обладнання» (WEEE) (пересувний контейнер для сміття, який перекреслено). Цей символ означає, що відходи електричного та електронного обладнання (WEEE) не мають утилізуватися разом із несорттованим побутовим сміттям.